

FICHES PÉDAGOGIQUES

CYCLE 2



Les fiches pédagogiques **TERRE D'ESTUAIRE CYCLE 2**, élaborées en collaboration avec des formateurs de l'Education nationale, offrent une exploration enrichie autour de thèmes clés et participent à la construction du projet pédagogique en amont de la visite :



1/ Qu'est-ce qu'un estuaire ?



3/ L'estuaire de la Loire, "une aire de service" pour les oiseaux sur "l'autoroute de la migration"



2/ L'estuaire de la Loire, un point de rencontre multifacettes



4/ La partie invisible de l'estuaire

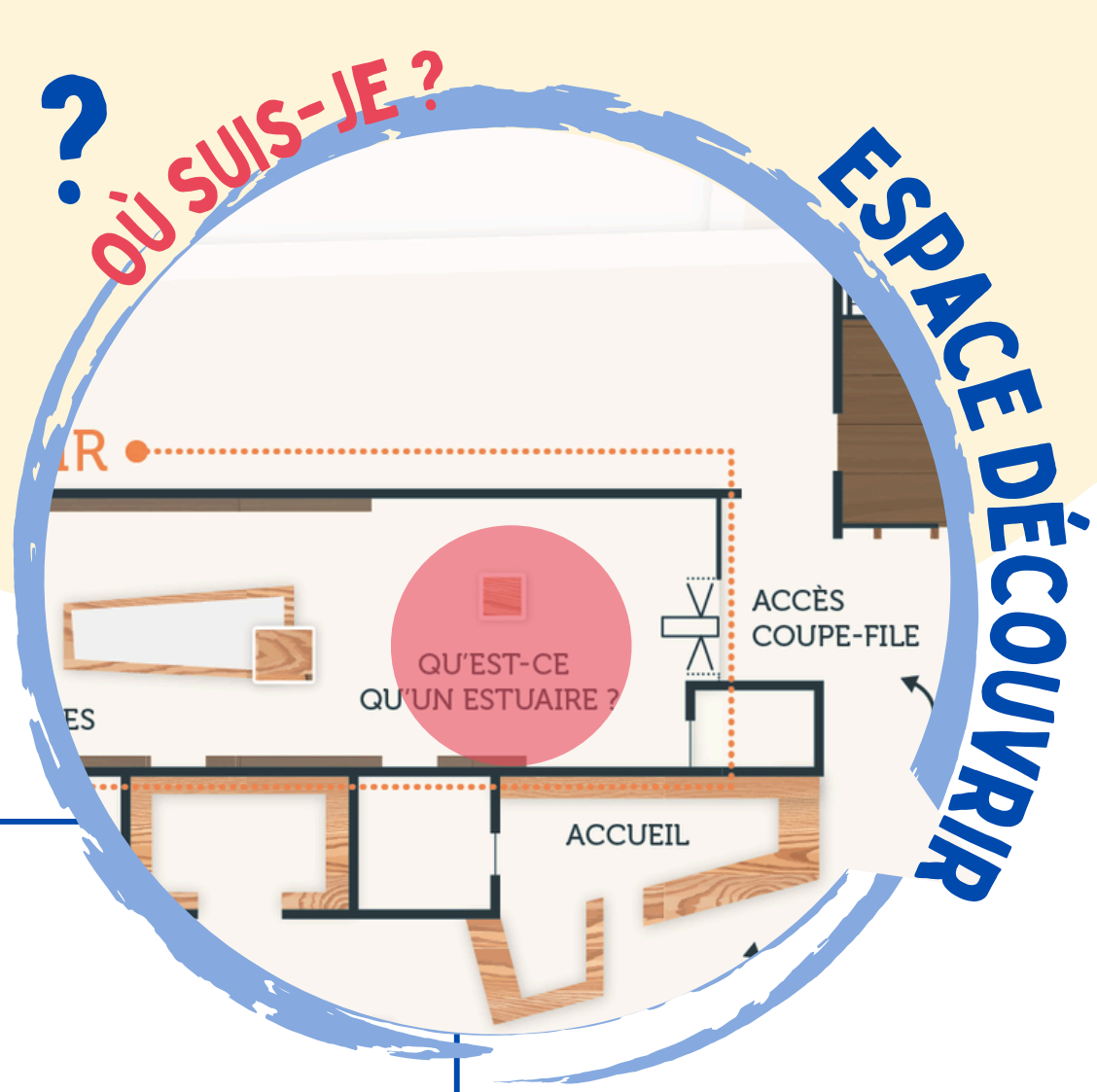
PLAN DE VISITE



QU'EST-CE QU'UN ESTUAIRE ?

L'estuaire de la Loire

Cycle 2



1. QU'EST-CE QU'UN ESTUAIRE ?

Entoure le ou les éléments qui définissent un estuaire.

Endroit le plus étroit du fleuve

Soumis aux marées

Début du fleuve

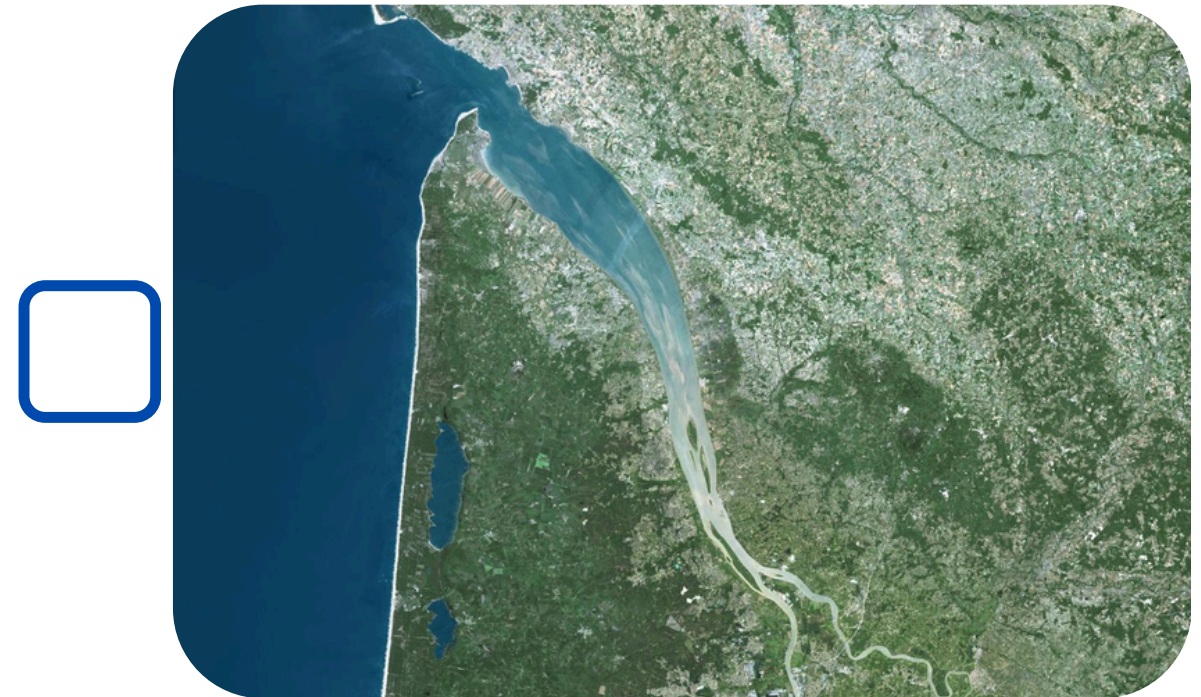
Endroit le plus profond du fleuve

Lieu de rencontre entre l'eau salée et l'eau douce

Se jette dans l'océan

2. PARMIS CES TROIS PHOTOS, LAQUELLE CORRESPOND À L'ESTUAIRE DE LA LOIRE ?

Coche la bonne réponse.



Credit photo ©Hadrien Brunner

3. DANS QUEL OCÉAN SE JETTE LA LOIRE ?

Écris la bonne réponse.

.....

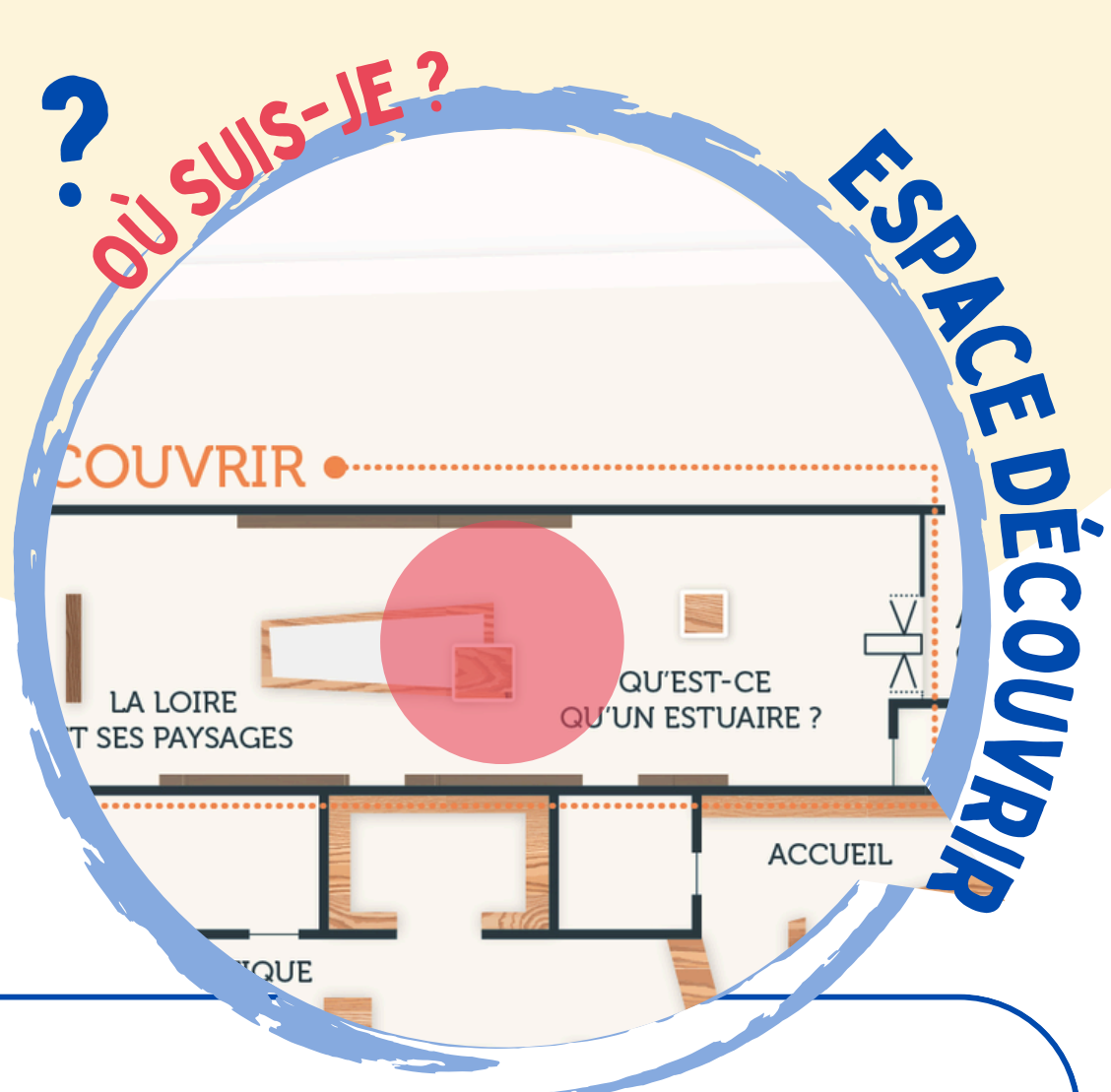
LE SAIS-TU ?

Le mot "estuaire" vient du latin *aestuarium* qui signifie "bouillonnement, marée". Pour parler d'un estuaire, il faut qu'on y ressente les effets de la marée haute et de la marée basse.

QU'EST-CE QU'UN ESTUAIRE ?

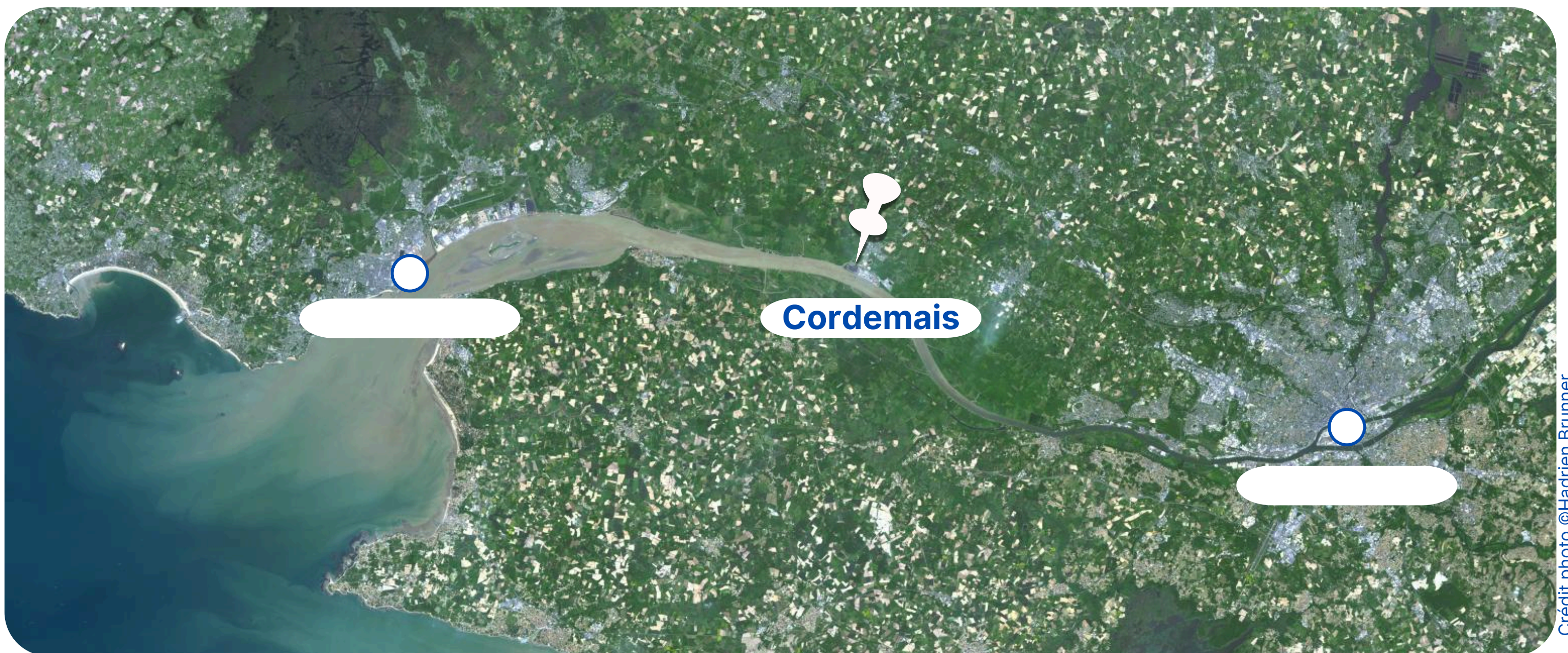
L'estuaire de la Loire

Cycle 2



4. COMPLÈTE CETTE CARTE DE L'ESTUAIRE DE LA LOIRE.

Ajoute sur la carte les villes de **Saint-Nazaire** et **Nantes**.



Credit photo ©Hadrien Brunner

Indice : *Saint-Nazaire se trouve au bord de la mer.*

5. QUELLE EST LA LONGUEUR DE LA LOIRE ?

Coche la bonne réponse.

2 km

1000 km

50 km

20 000 km

LE SAIS-TU ?

La Loire est le fleuve le plus long de France et parcourt pas moins de 1000 km de sa source jusqu'à son embouchure.

Ce fleuve fut, au cours de l'Histoire, un axe important pour le commerce, c'est pourquoi de nombreuses villes se sont implantées sur ses berges comme Nantes, Tours, Orléans, etc...

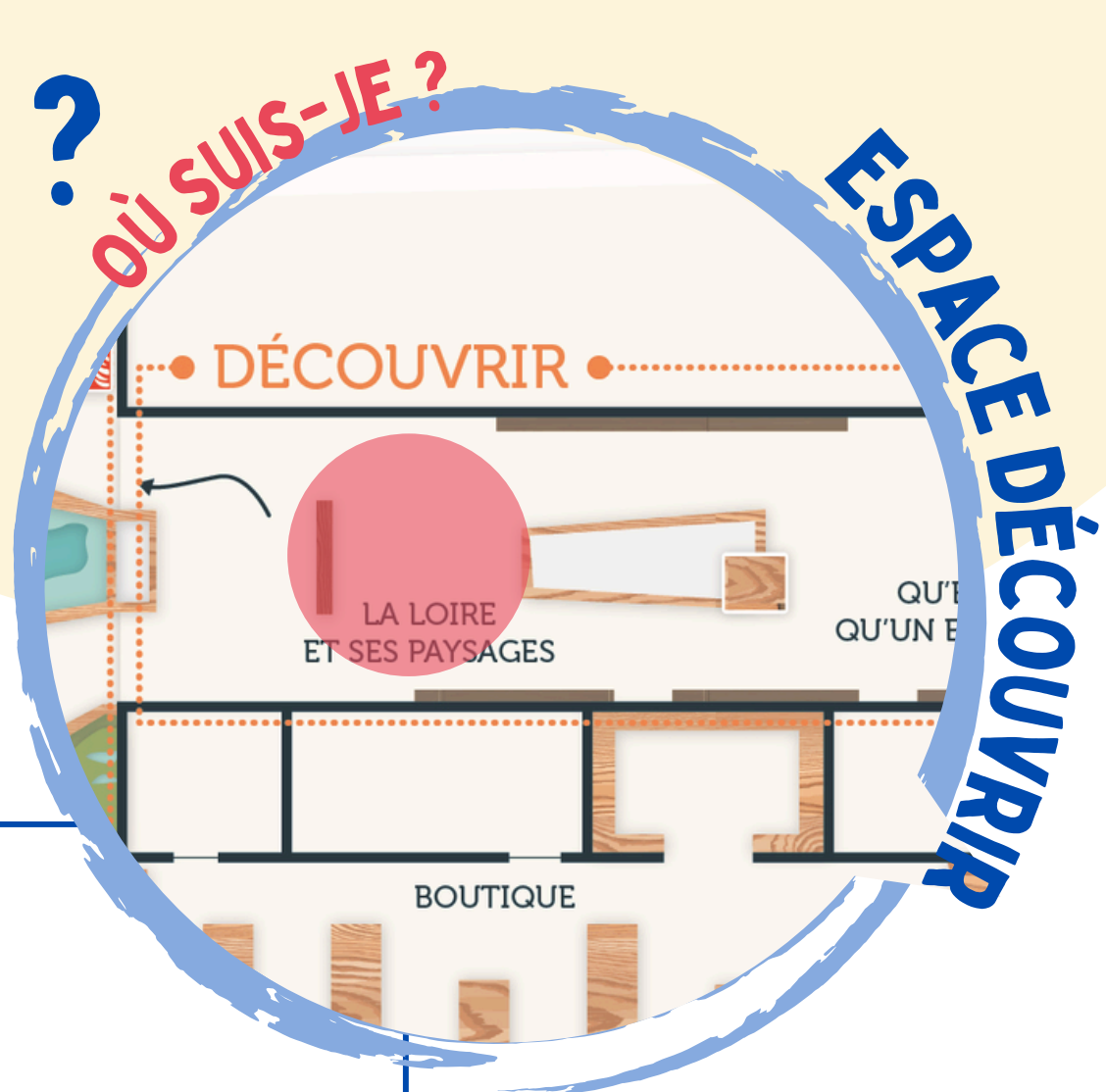


Trouve les réponses aux questions suivantes en t'aidant de l'écran "Bassin versant"

QU'EST-CE QU'UN ESTUAIRE ?

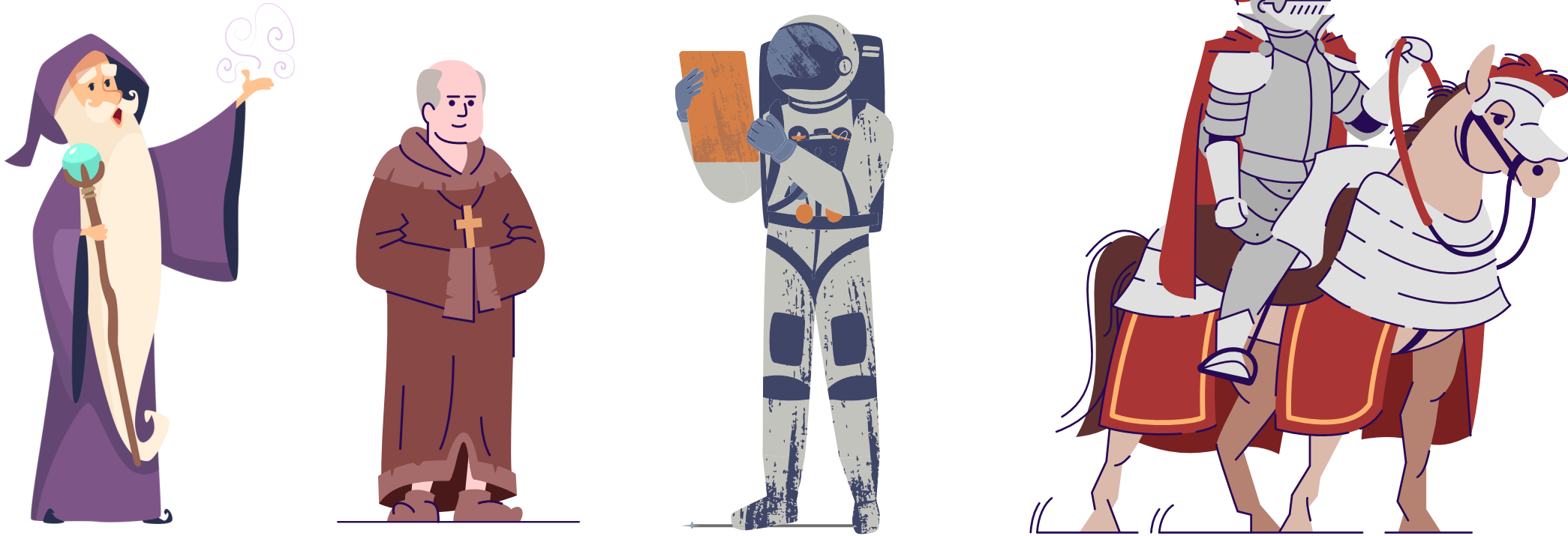
Un fleuve aménagé

Cycle 2



1. AU MOYEN-ÂGE, QUI A AMÉNAGÉ L'ESTUAIRE DE LA LOIRE ?

Entoure la bonne réponse.



2. DANS QUELS BUTS L'ESTUAIRE DE LA LOIRE A-T-IL ÉTÉ AMÉNAGÉ ?

Coche les deux bonnes réponses.

- | | | |
|--|---|--|
| <input type="checkbox"/> Pour l'agriculture | <input type="checkbox"/> Pour le commerce | <input type="checkbox"/> Pour faire du sport |
| <input type="checkbox"/> Pour les promenades | <input type="checkbox"/> Pour la baignade | <input type="checkbox"/> Pour chercher de l'or |

3. QUELS ÉLEVAGES RETROUVE-T-ON DANS L'ESTUAIRE DE LA LOIRE ?

Coche les deux bonnes réponses.

- | | |
|----------------------------------|--|
| <input type="checkbox"/> Chevaux | <input type="checkbox"/> Autruches |
| <input type="checkbox"/> Lamas | <input type="checkbox"/> Boeufs / vaches |

LE SAIS-TU ?

Ce sont les moines de l'abbaye de Buzay, à Rouans, et de Blanche Couronne, à la Chapelle-Launay, qui ont été les premiers à aménager l'estuaire de la Loire à partir du 12ème siècle.

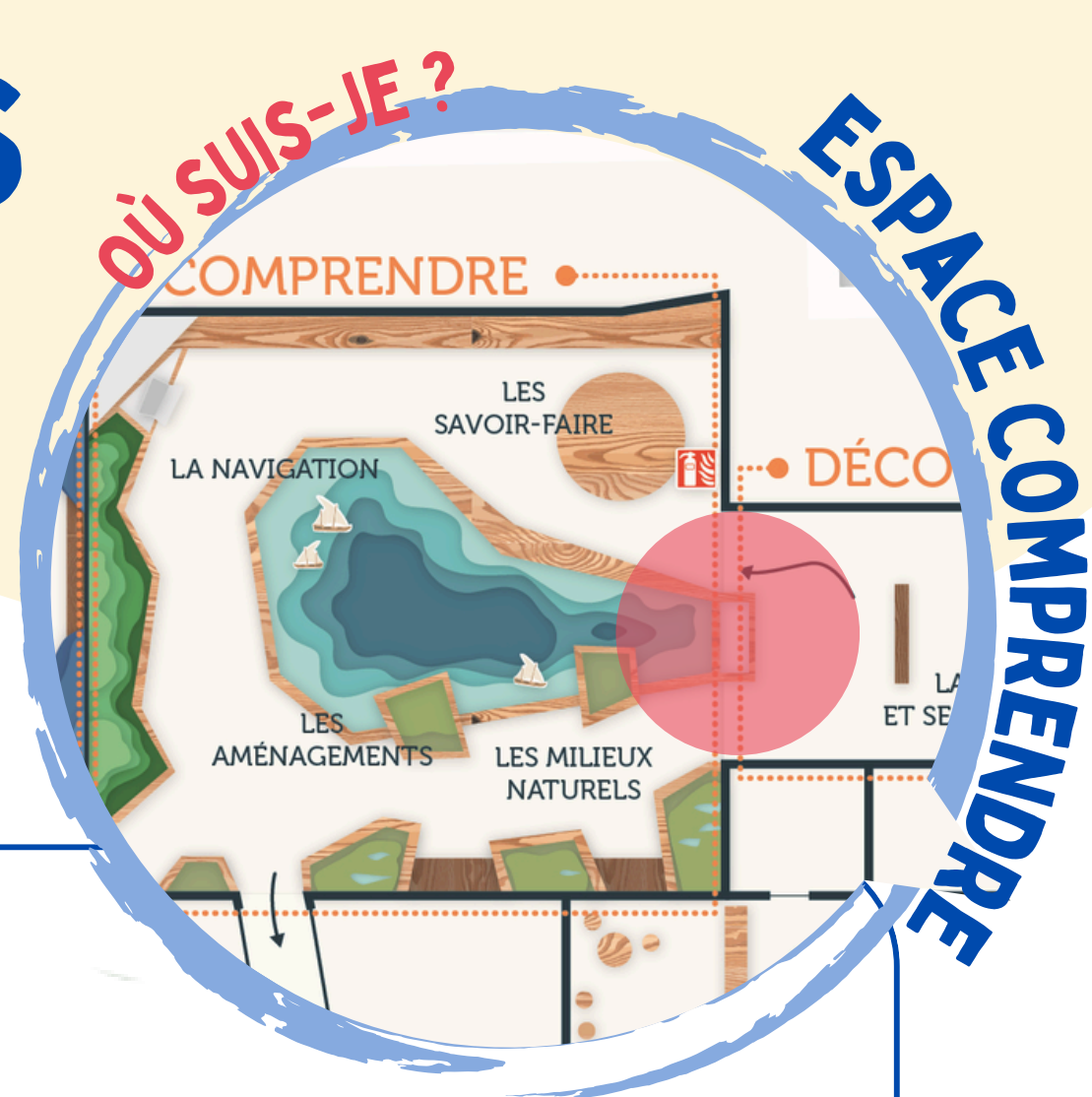


Trouve les réponses aux questions suivantes en t'aidant du panneau "Le façonnage de l'estuaire par l'Homme"

LES DIFFÉRENTES FACETTES

Un fleuve aménagé

Cycle 2



4. QUEL EST LE NOM DU PORT GAULOIS QUI SE TROUVAIT DANS L'ESTUAIRE ?

Trouve la solution au rébus et écris la bonne réponse.



5. RETROUVE CET OBJET DANS L'EXPOSITION ET INDIQUE LES ÉLÉMENTS SUIVANTS :



Nom de l'objet:

Date de fabrication de l'objet :

Lieu de découverte de l'objet :

LE SAIS-TU ?

L'activité humaine sur l'estuaire est très ancienne.

Dès le 4ème siècle avant notre ère, existait un port antique dans lequel on faisait du commerce avec de l'étain, un élément indispensable pour fabriquer le bronze.

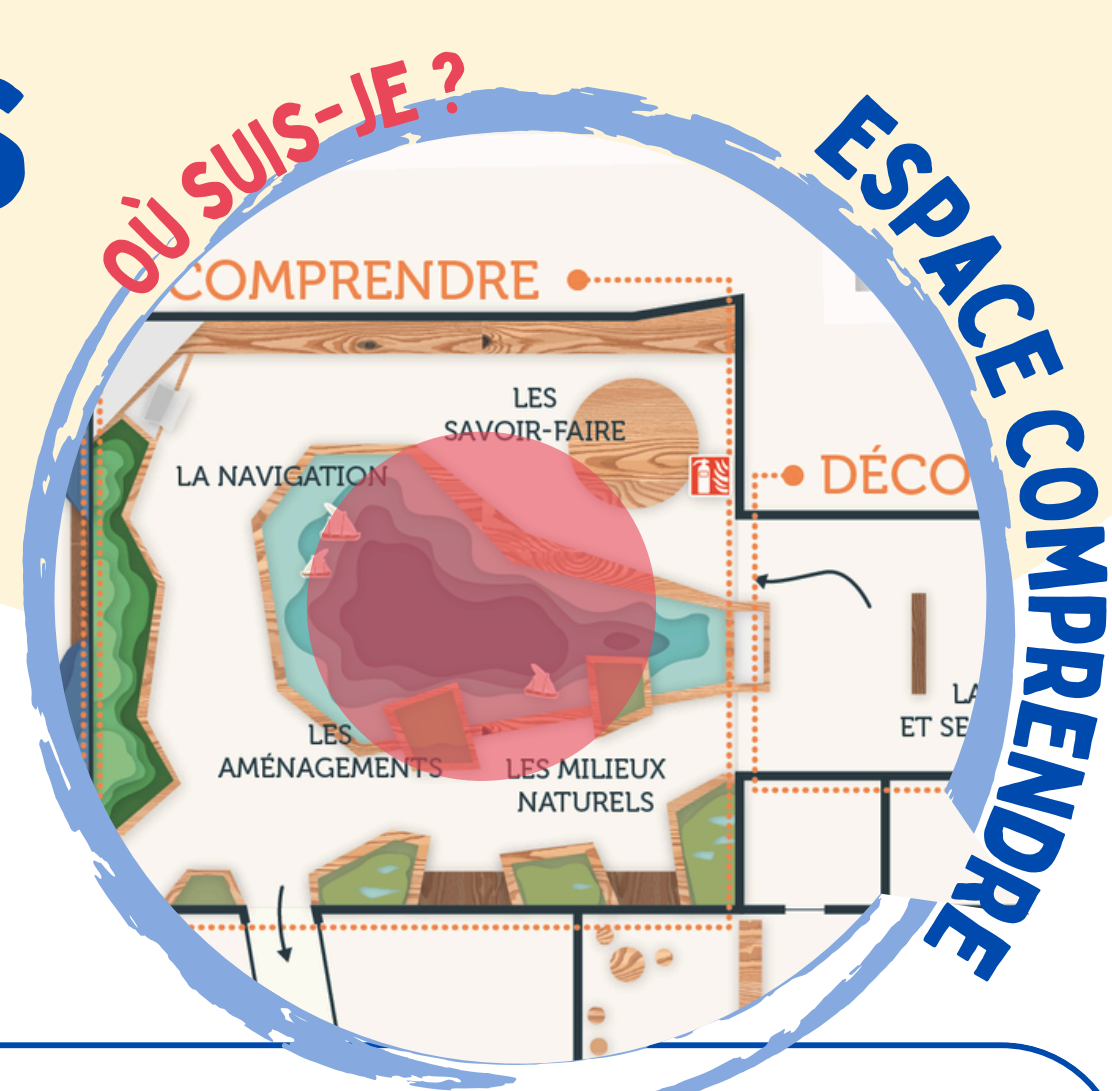


Trouve les réponses aux questions suivantes en t'aidant du panneau "Quelques objets Corbilo"

LES DIFFÉRENTES FACETTES

Les bateaux de la Loire

Cycle 2



1. À PARTIR DU 18 SIÈCLE, ON POUVAIT VOIR NAVIGUER TOUTES SORTES DE NAVIRES SUR L'ESTUAIRE DE LA LOIRE.

Relie le nom du bateau à la bonne image et sa bonne cargaison.

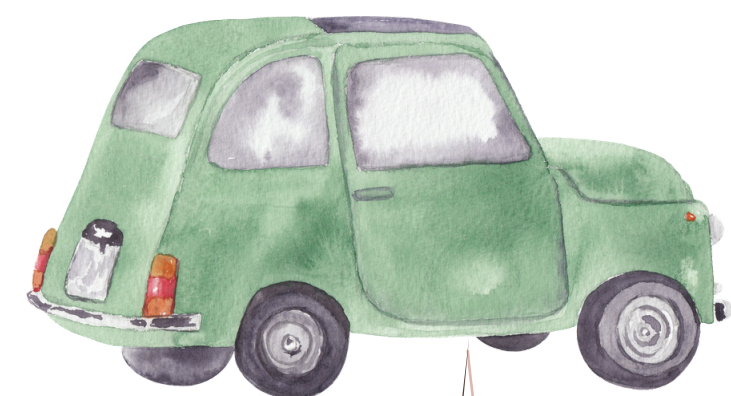
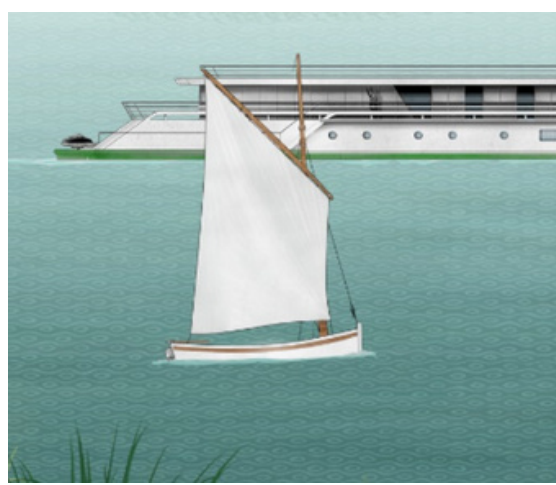
Bac



Toue



Gabarre



Canot



Répond à la question en t'aidant du dispositif "Batellerie de Loire"

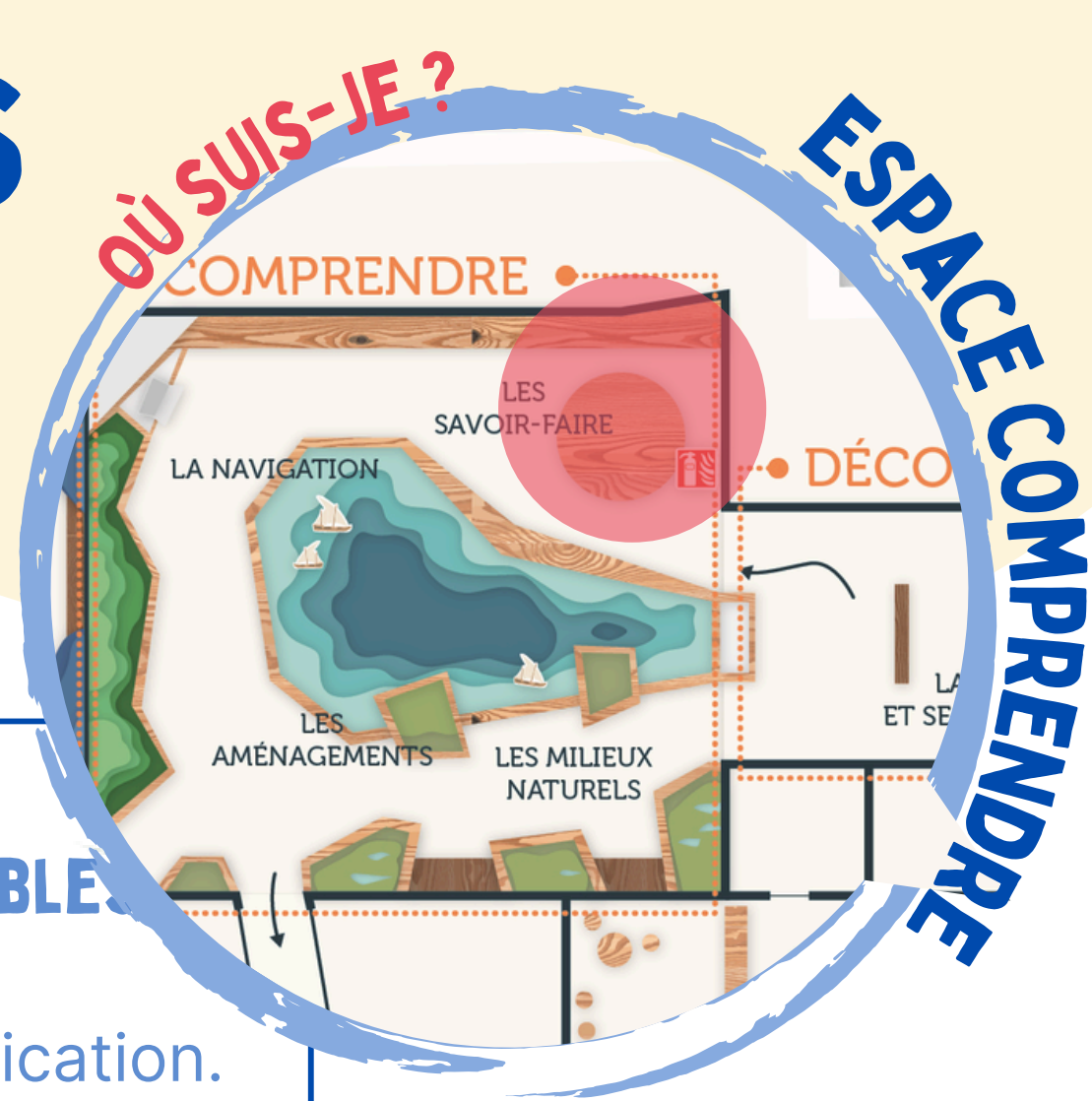
LE SAIS-TU ?

La gabarre (aussi appelée "chaland"), était un véritable camion fluvial. Cette imposante embarcation en bois servait au transport de diverses marchandises (vin, sel, ardoises, etc.).

LES DIFFÉRENTES FACETTES

L'industrie dans l'estuaire

Cycle 2



1. LA VILLE DE NANTES EST CÉLÈBRE POUR SES BISCUITS. POUR LES FABRIQUER, CERTAINS INGRÉDIENTS SONT INDISPENSABLES. LESQUELS ?

Indique deux ingrédients que l'on peut retrouver pour leur fabrication.

Ingrédient 1 :

Ingrédient 2 :

2. COMMENT SE NOMME LA MALADIE DES MARINS PROVOQUÉE PAR UN MANQUE DE VITAMINE C ?

Coche la bonne réponse.

Le scorbut

Le vitecémoins

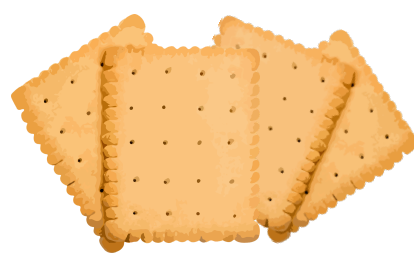
La scaromouche

Le scorbidule

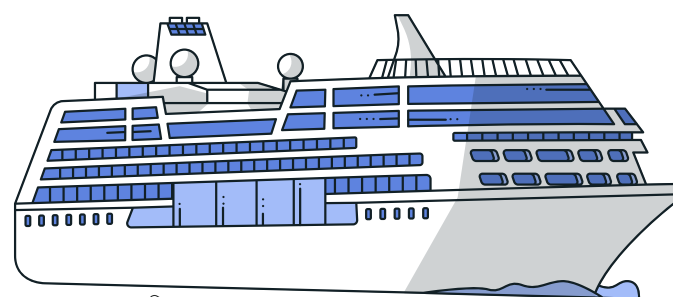
3. QUI FABRIQUE QUOI ?

Retrouve les entreprises et relie les à ce qu'elles fabriquent.

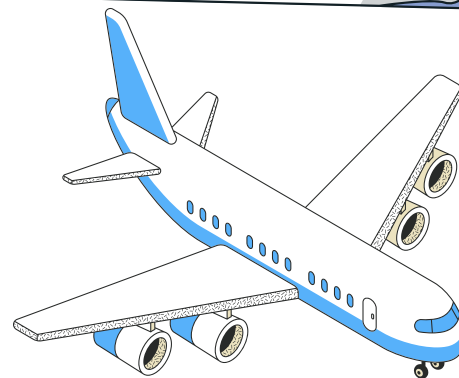
Airbus



La Cigale



LU



Grand Port de Saint-Nazaire



LE SAIS-TU ?

La biscuiterie LU a été inventée en 1846 à Nantes par deux artisans biscuitiers : Jean-Romain Lefèvre et Pauline-Isabelle Utile.

Amusant : les 4 coins représentent les 4 saisons, les 52 dents qui l'entourent (en comptant les 4 coins) symbolisent les 52 semaines d'une année et les 24 petits trous évoquent les 24 heures d'une journée !

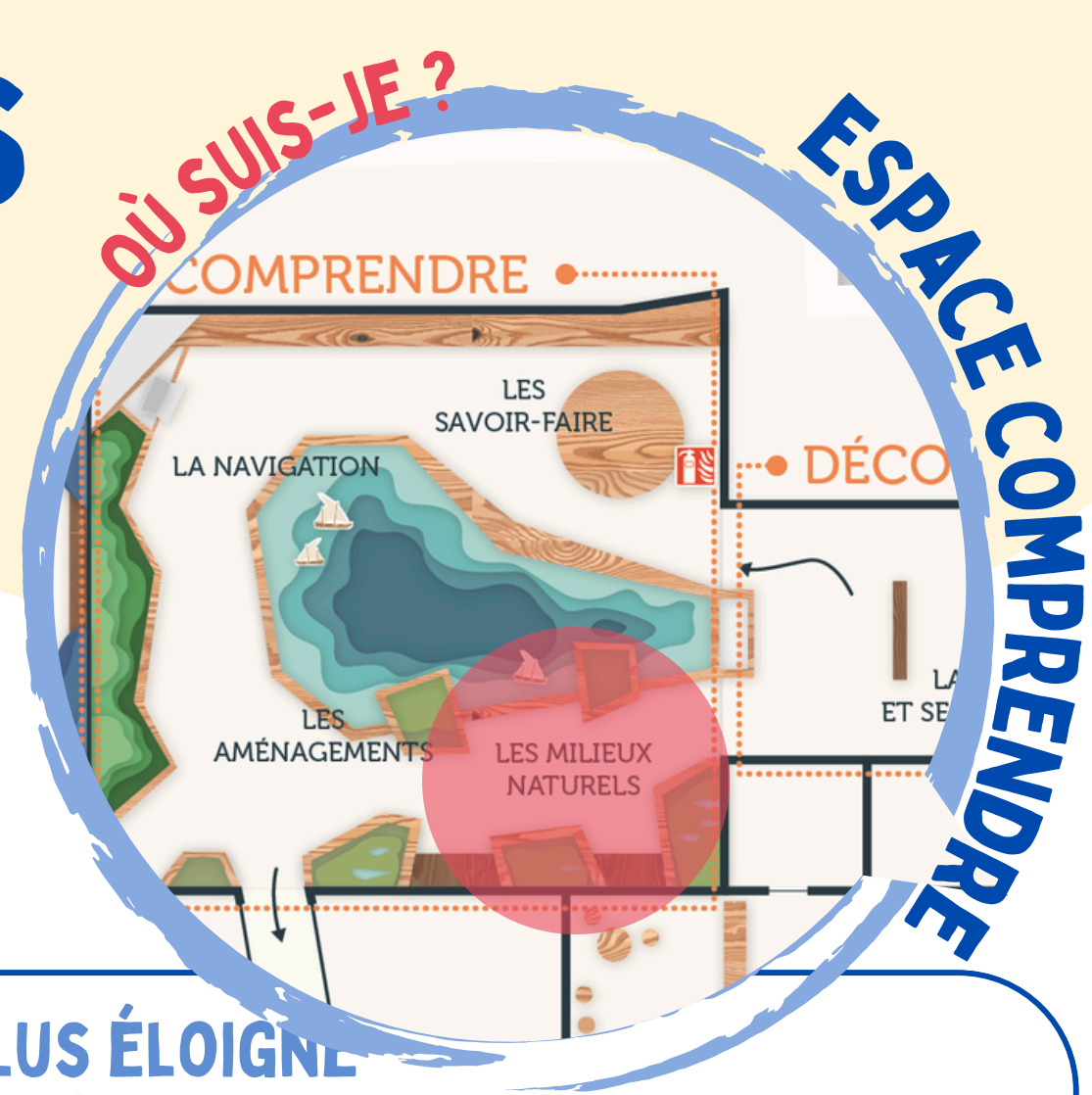


Trouve les réponses aux questions suivantes en t'aidant du dispositif "La table des métiers" et des vitrines accolées

LES DIFFÉRENTES FACETTES

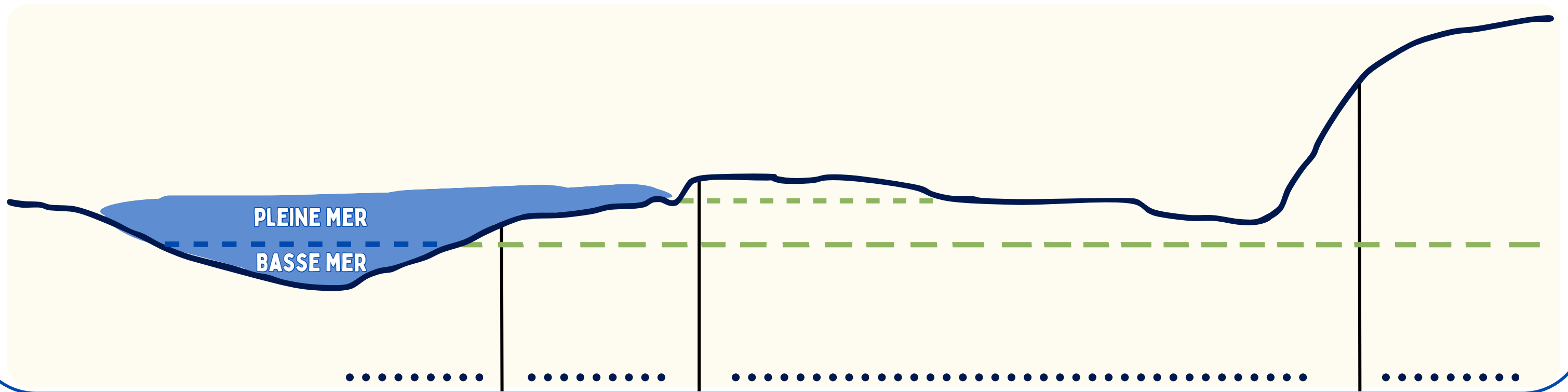
Les milieux naturels

Cycle 2



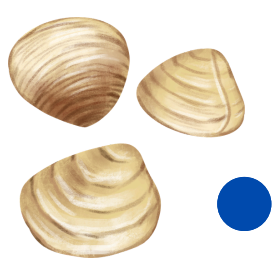
1. REPOSITIONNE LES 4 MILIEUX NATURELS, DU PLUS PROCHE AU PLUS ÉLOIGNÉ DU FLEUVE.

Indique les éléments suivants sur le plan : **roselières**, **coteaux**, **prairies humides** et **vasières**.



2. RETROUVE L'ENDROIT OÙ VIT CES DIFFÉRENTS ANIMAUX.

Relie chaque animal à son milieu naturel.

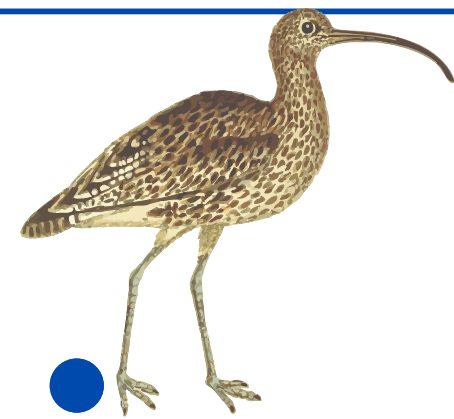


● Prairies humides ●

● Roselières ●

● Vasières ●

● Coteaux ●



LE SAIS-TU ?

La plante appelée "Angélique des estuaires" que l'on retrouve dans les roselières, est une espèce protégée. Sur toute la planète, elle ne pousse que dans l'estuaire de la Loire et de la Gironde. Il est donc interdit de la cueillir.

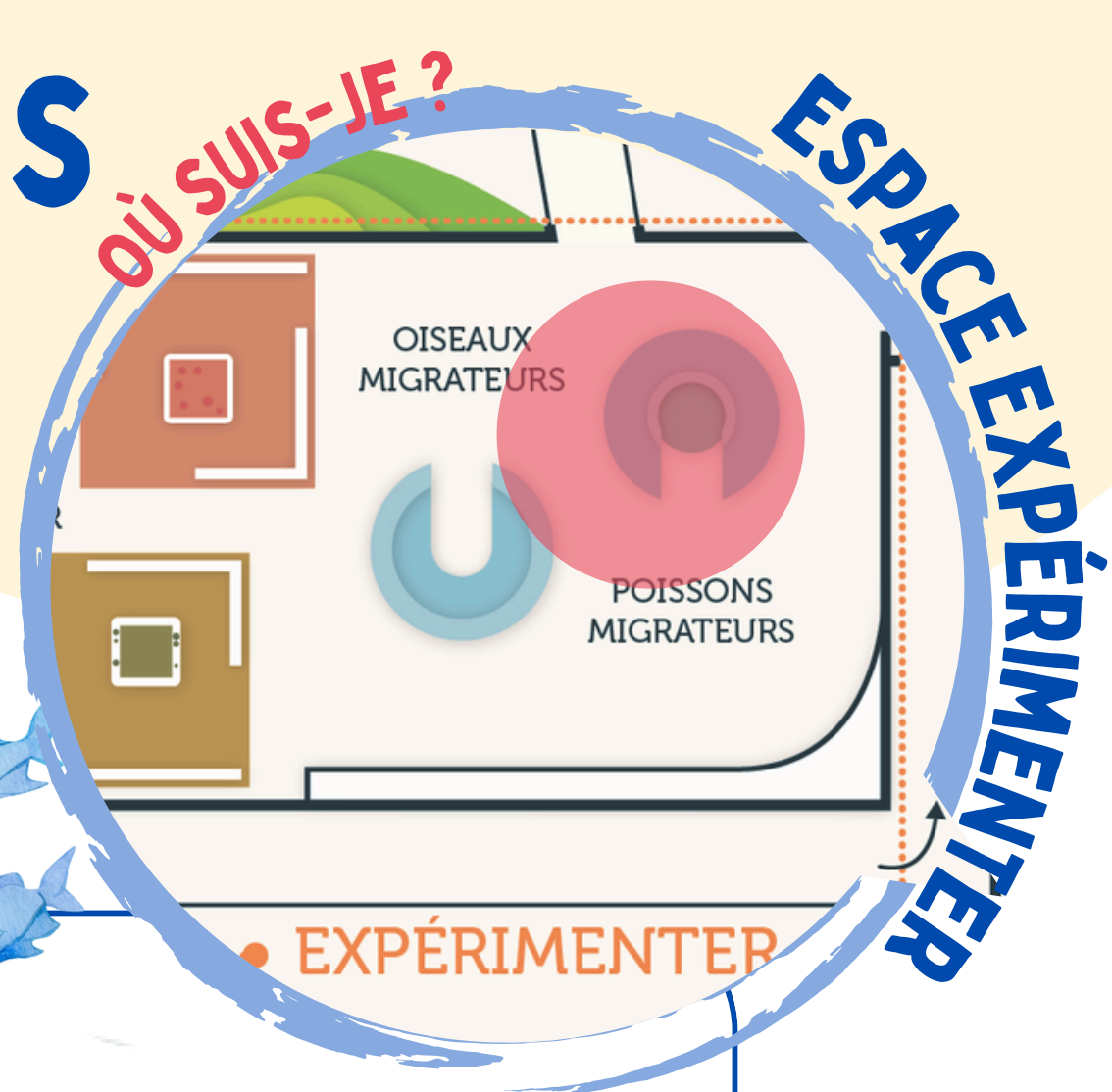


Trouve les réponses aux questions suivantes en t'aidant des dispositifs numériques.

LA MIGRATION DES POISSONS

Les poissons

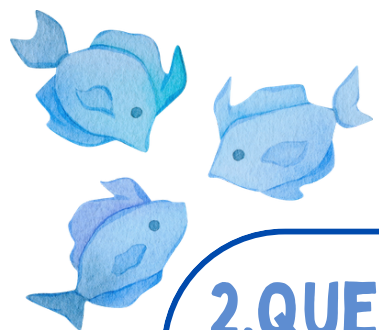
Cycle 2



1. POURQUOI LES POISSONS MIGRENT-ILS ?

Coche les deux bonnes réponses.

- Pour trouver de la nourriture
- Pour retrouver leur famille
- Pour se reproduire
- Pour partir en vacances



2. QUEL SENS (ORGANES SENSORIELS) LES POISSONS UTILISENT-ILS POUR S'ORIENTER ?

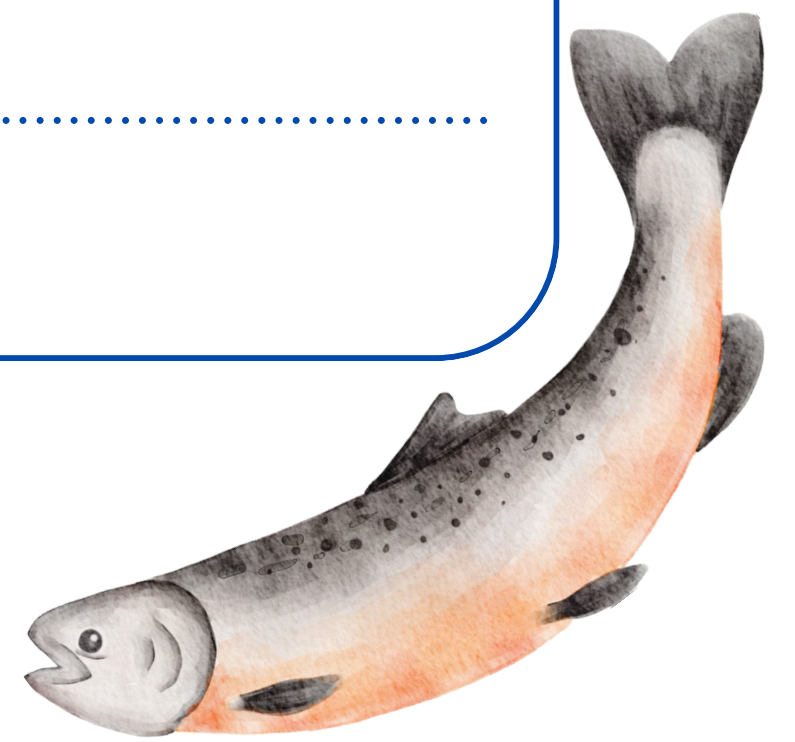
Écris la bonne réponse.

Les poissons migrateurs s'orientent grâce à leur :

3. OÙ LE SAUMON SE REND-IL POUR SE REPRODUIRE ?

Entoure la bonne réponse.

- Océan Indien
- Lac
- Piscine
- Rivière
- Château d'eau
- Étang
- Pédiluve
- Marais
- Mer Méditerranée



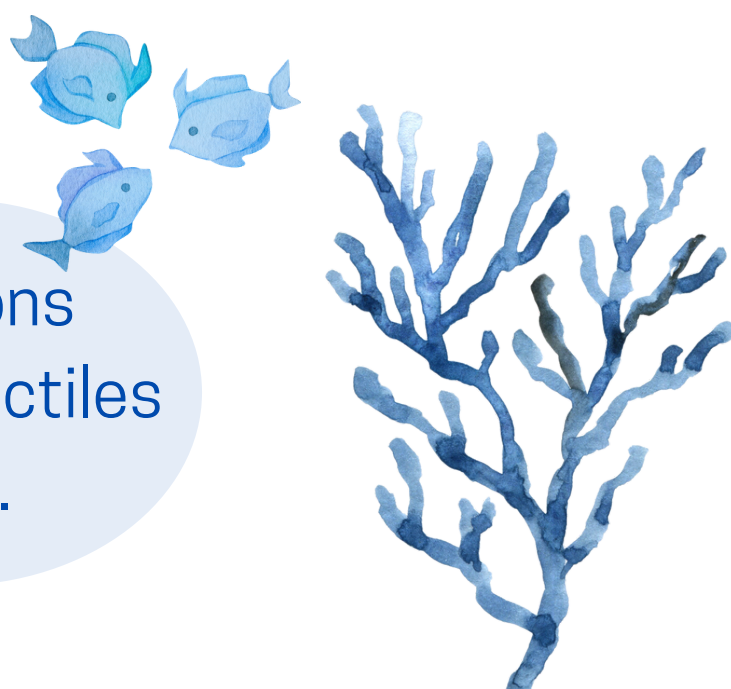
LE SAIS-TU ?

L'anguille européenne quitte l'estuaire de la Loire pour aller se reproduire en mer des Sargasses, au large de la Floride (en Amérique).

Ses petits se nomment : civelles. Elles parcourent 5000 km pour venir grandir dans l'estuaire et une fois anguille, retournent pondre dans la mer des Sargasses.



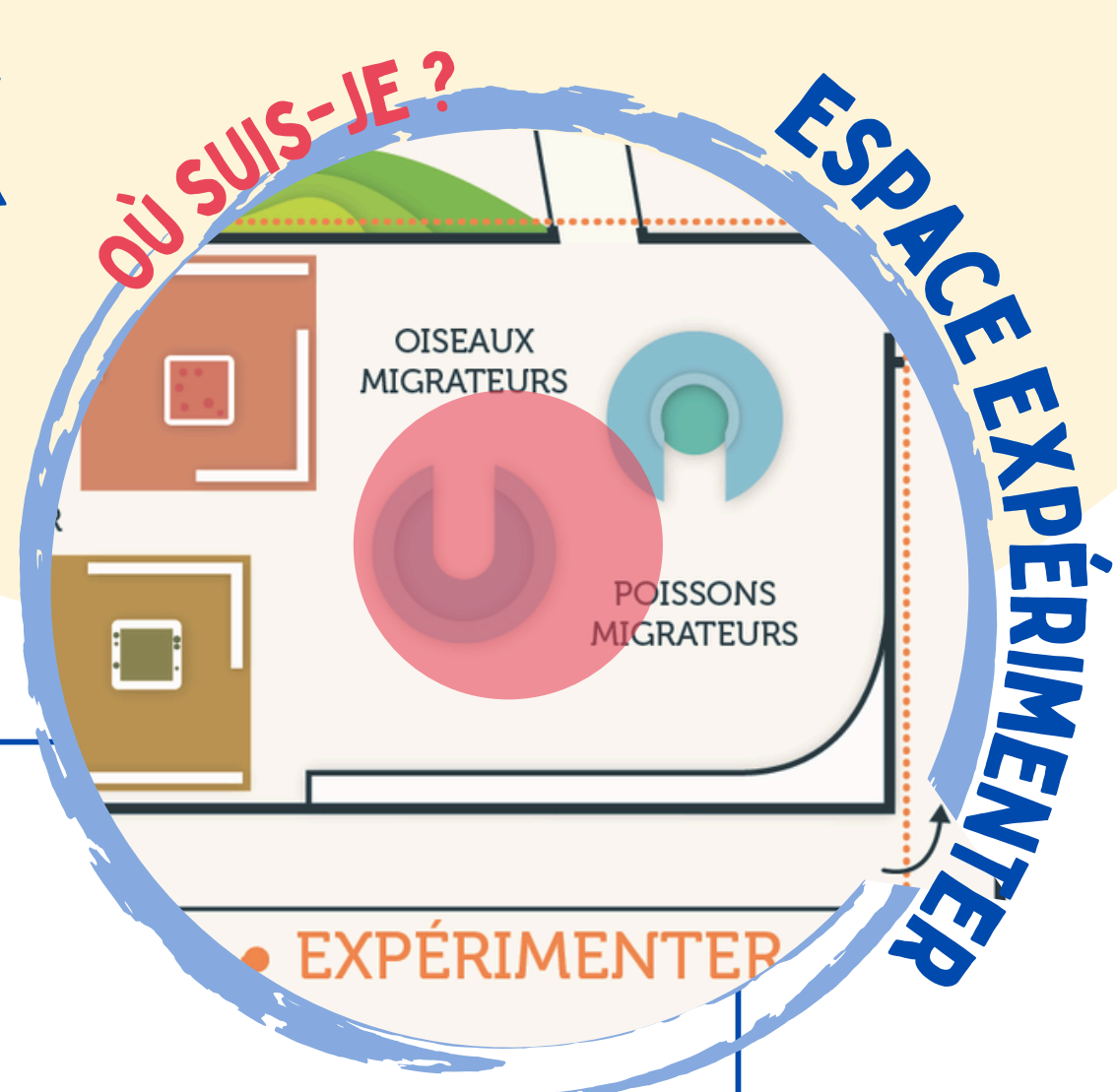
Trouve les réponses aux questions suivantes en t'aidant des bornes tactiles et des dispositifs numériques.



LA MIGRATION DES OISEAUX

Les oiseaux

Cycle 2



1. POURQUOI LES OISEAUX MIGRENT-ILS ?

Coche les trois bonnes réponses.

- | | |
|---|--|
| <input type="checkbox"/> Pour trouver de la nourriture | <input type="checkbox"/> Pour grandir |
| <input type="checkbox"/> Pour vivre à bonne température | <input type="checkbox"/> Pour retrouver leur famille |
| <input type="checkbox"/> Pour se reproduire | <input type="checkbox"/> Pour partir en vacances |

2. COMMENT LES OISEAUX MIGRATEURS SAVENT-ILS QU'IL EST TEMPS DE PARTIR ?

Entoure la bonne réponse.

Parce qu'il pleut trop

C'est noté dans leur agenda

Grâce à leur horloge interne

Parce qu'ils reçoivent un courrier

Grâce à leur odorat

3. OÙ LA CIGOGNE BLANCHE PASSE-T-ELLE L'HIVER ?

Entoure les deux bonnes régions.



LE SAIS-TU ?

Les oiseaux mettent en moyenne 3 semaines pour migrer du Nord à l'Ouest de l'Europe jusqu'à l'Afrique, mais certaines espèces sont beaucoup plus rapides.

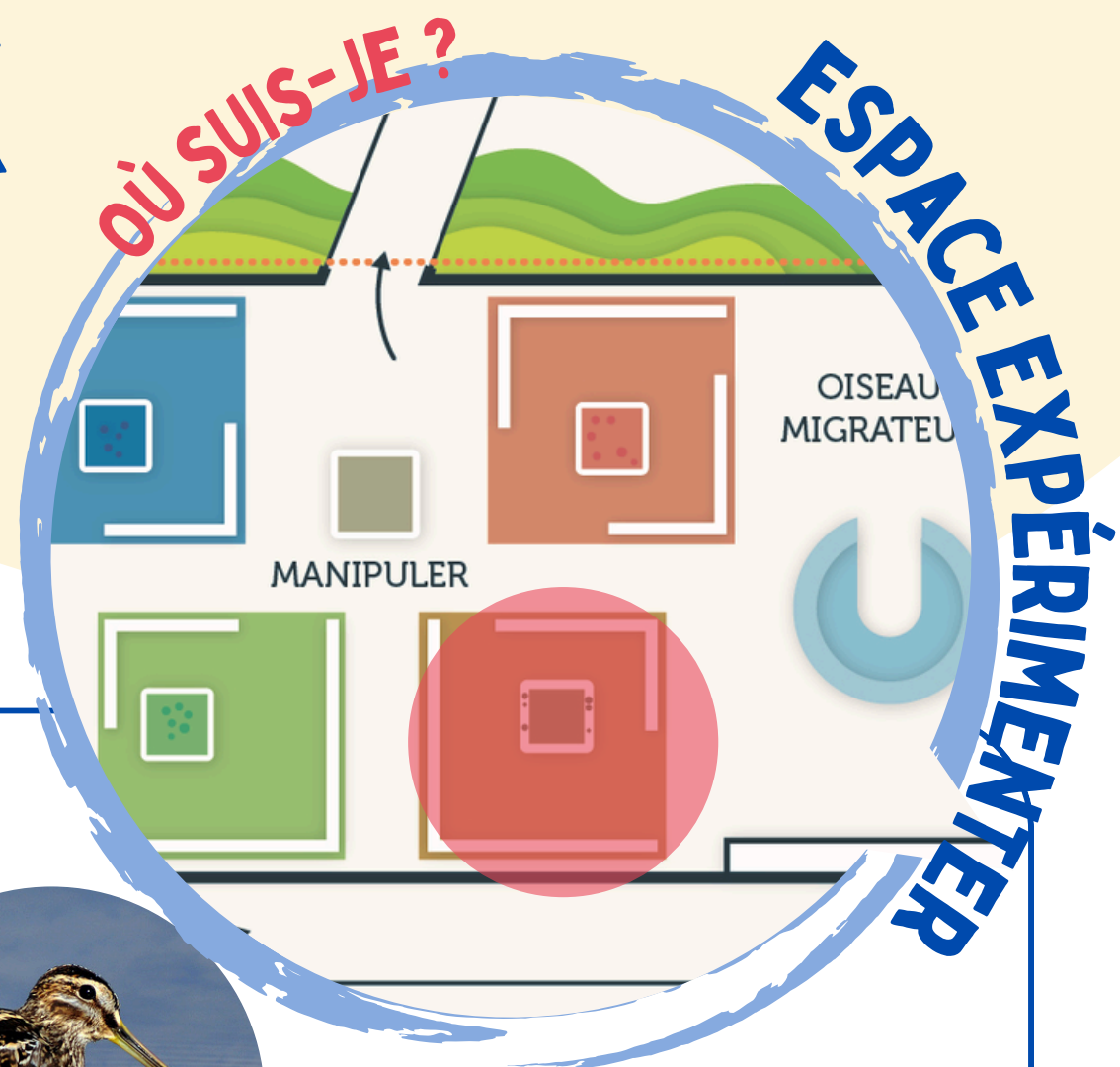
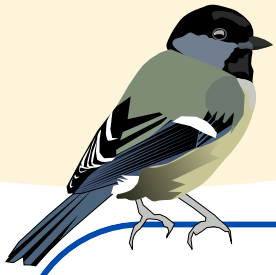


Trouve les réponses aux questions suivantes en t'aidant de la carte murale et de l'écran tactile "En route pour la migration".

LA MIGRATION DES OISEAUX

Les expériences

Cycle 2



1. QUI MANGE QUOI ?

Relie le bon aliment au bon oiseau.



Avocette élégante



Martin pêcheur



Canard sarcelle

Poissons

Souris

Crevettes

Herbes

Petit vers

Long vers

Escargots



Bécassine des marais



Courlis cendré



Faucon crécerelle

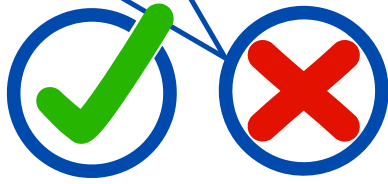


Grive musicienne

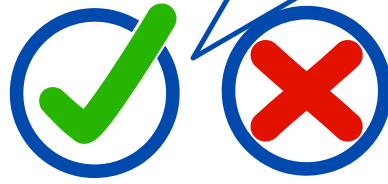
2. L’AFFIRMATION EST-ELLE VRAIE OU FAUSSE ?

Entoure la bonne réponse. VRAI : FAUX :

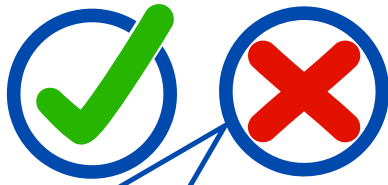
L’avocette trouve sa nourriture dans les prairies



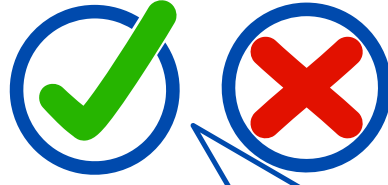
Le faucon crécerelle utilise la méthode de « la chasse en piqué » pour se nourrir



La forme du bec des oiseaux est adaptée à ce qu’ils vont manger



Le martin pêcheur se nourrit essentiellement d’algues



LE SAIS-TU ?

L’alimentation des oiseaux est un moyen de les différencier et de les classer.

Il y a plusieurs catégories d’oiseaux :

- Les herbivores (herbes et substances végétales)
- Les granivores (graines)
- Les carnivores (viande)
- Les piscivores (poissons)
- Les insectivores (insectes)
- Les omnivores (mange de tout).

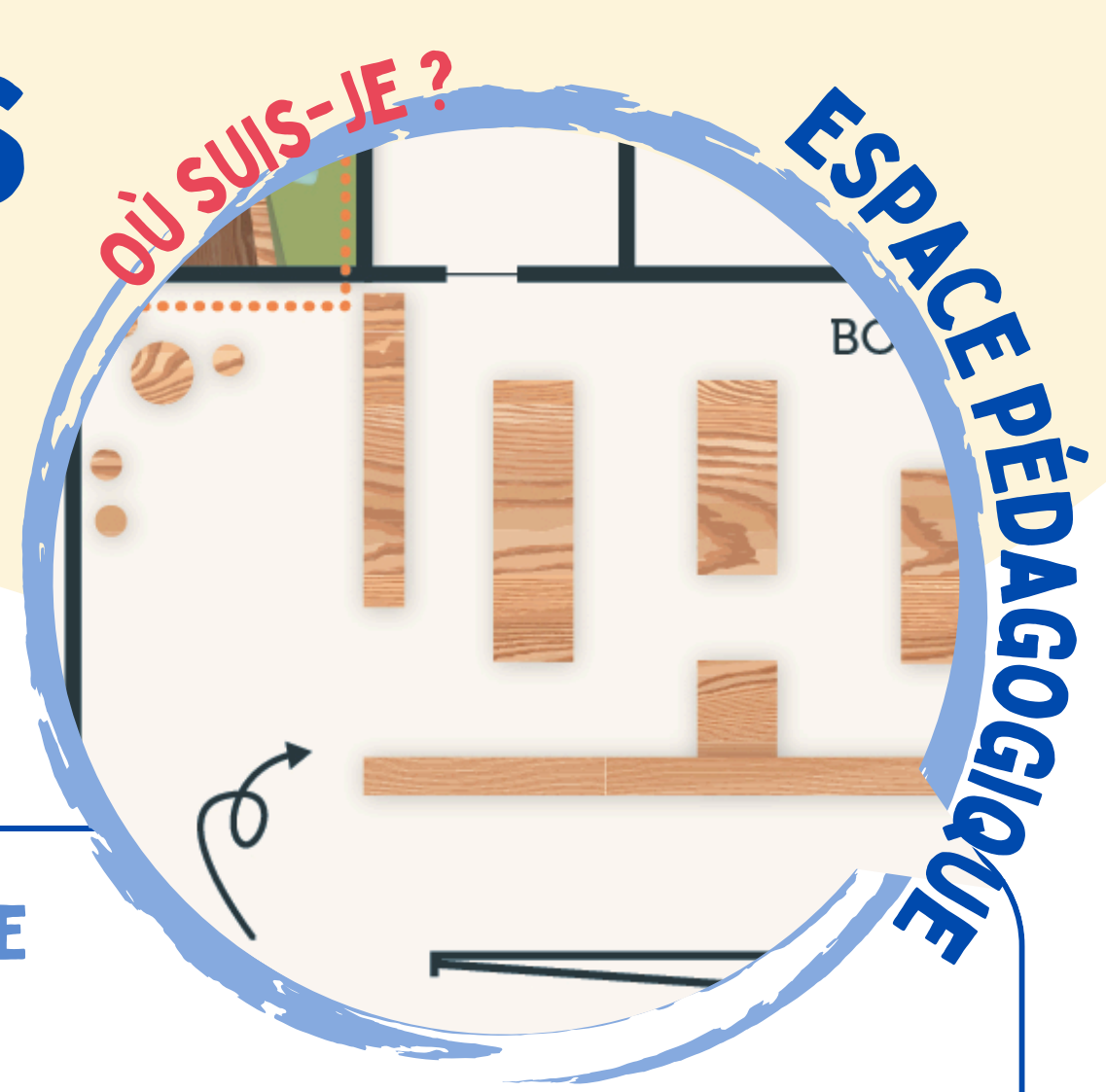


Trouve les réponses aux questions suivantes en allant dans l’espace “Qui mange quoi”

LES DIFFÉRENTES FACETTES

Conclusion

Cycle 2



LA VISITE TOUCHE À SA FIN, DESSINE UN ÉLÉMENT DE L'ESTUAIRE QUE TU AS AIMÉ :

QU'EST-CE QUE TU AS APPRIS ET QUI T'À SURPRIS ?

.....

.....

QU'AS-TU PENSÉ DE TA VISITE ?

