

TERRE D'ESTUAIRE

La Loire de tous les sens

Découvrir, comprendre et s'émerveiller, en 2018 La Loire prend de l'ampleur ! Avec une nouvelle marque Terre d'estuaire, et l'ouverture en juillet d'un Centre de découverte à Cordemais, l'estuaire de la Loire nous révèle ses secrets pour des explorations majestueuses...

TERRE D'ESTUAIRE, une marque pour valoriser l'estuaire de la Loire

Terre d'estuaire, La Loire de tous les sens : c'est le nouveau nom révélé par la SPL LOIRESTUA* pour un voyage au cœur de l'estuaire, sur les 60 kilomètres en rives nord et sud, de Nantes à Saint-Nazaire. Cette nouvelle appellation a vocation à valoriser la destination de l'estuaire de la Loire, et regrouper ainsi les différentes offres touristiques déployées autour de ce territoire par la SPL LOIRESTUA, emprunt d'imaginaire et d'histoire.

Le 8 juillet à Cordemais, un nouveau lieu de visite nous révèle l'estuaire

Le futur [Centre de découverte](#) TERRE D'ESTUAIRE, amarré au port de Cordemais, proposera une expérience extraordinaire à vivre en famille, autour de multiples facettes du fleuve majestueux. **Historique, environnemental, onirique, ludique et interactif**, le parcours de visite séduira tous les publics, avec en préliminaire, une ascension en ballon pour contempler l'estuaire à 25 mètres de haut.

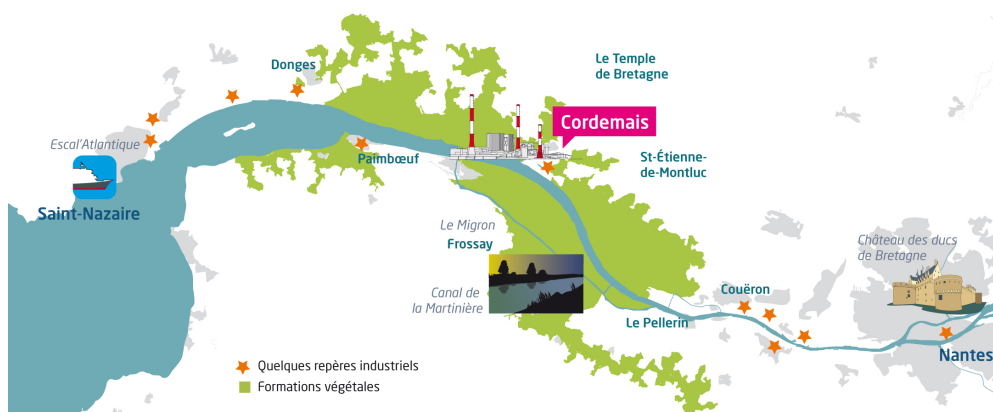
La Loire de tous les sens...

Viennent s'ajouter, **pour une saison pleinement dédiée à la Loire**, les offres touristiques au fil de l'estuaire, déjà commercialisées et plébiscitées par le public ligérien, curieux ou voyageur : les [Nuits imaginaires](#), les [Croisières inédites](#) et, nouveauté 2018, les [Escapades complices](#).

De Nantes à Saint-Nazaire, prenez place pour une destination Loire parfaite : Terre d'estuaire vous y attend...

→ **Plus d'informations** : / www.loirestua.com

Suivez-nous sur [twitter](#) / [Facebook](#) / Instagram / [@terredestuaire](#)



*SPL LOIRESTUA :

La société publique locale (SPL) LOIRESTUA assure le développement et l'exploitation des actions touristiques et des offres de services rattachées à TERRE D'ESTUAIRE. Son siège, aujourd'hui à Saint-Étienne-de-Montluc (44), déménage au cœur du Centre de découverte à Cordemais, en juillet 2018.

Contact presse • Agence Elo .A • Nantes

Elodie Ancelin • presse@elo-a.fr • T. 09 80 54 26 10 • 06 11 92 38 34